

知友明天

本地·青年

計劃簡介

計劃主要為上課不穩定或對主流學習適應困難的青年提供短期訓練課程。完成課程後，協助他們持續學習或重返校園。

舉行時段

2023年4月 — 2026年3月

計劃目的

提升學員學習動機及抗逆力，建立短期學習及生活目標，為重返校園作好準備。

缺課原因

- 對主流學習不感興趣
- 被欺凌
- 社交能力較弱
- 家庭支援較弱
- 受情緒困擾

13-15 歲

- 上課不穩定 或
- 學習適應困難 或
- 社交及情緒困擾 或
- 長期缺課 或
- 停學或輟學

的本地青年

報名方法

- ✓ 需由學校/教育局/社福機構轉介
- ✓ 需面試

全年接受報名

開班日子需視乎報名情況而定，如欲查詢確實開班日期可致電查詢

賽馬會社區資助計劃



知友明天

愛與夢飛行計劃

服務單位

賽馬會朗屏青少年服務中心

地址 元朗朗屏郵賀屏樓平台216-225室
電話 2475 5441
傳真 3005 4922
電郵地址 lpadmin@sahkfos.org
中心網址 <https://www.foslpit.org>



賽馬會啟業青少年服務中心

地址 九龍灣啟業郵政大樓14-27號地下
電話 2754 9561
傳真 2756 4413
電郵地址 kyadmin@sahkfos.org
中心網址 <https://kyit.sahkfos.org>



計劃內容

提供為期約八星期訓練課程

提供多元化且具趣味的活動，讓學員訂定積極的生活及學習目標。

每年開班月份約為1月、5月及10月
(確實開班日期可留意中心網頁)

超越自我

以具適量挑戰性的活動，提升學員的動力。

透過多元體驗和分享，發掘和探索自己的興趣、職志及多元出路的資訊。

自我增值

透過生涯設計小組、生命教育活動等，讓學員認識自己，為自己訂定更合適及積極的生活目標。

夢飛行

透過義工服務，讓學員認識社會不同議題，並累積為他人快樂而快樂的經驗。



家長加油站

透過親子活動，加強親子間的溝通，並配合個案輔導，檢視及調整相處模式。



個案輔導

由專業社工提供個案輔導，協助學員訂立目標，並跟進課程期間表現。

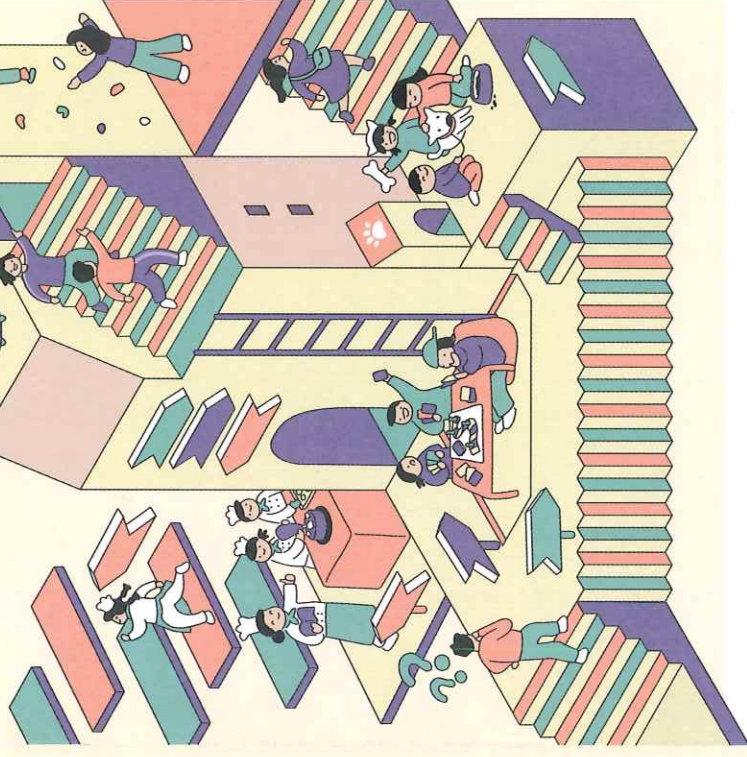


課程完結後，繼續以個案形式跟進
(跟進時間視乎個案情況而定)

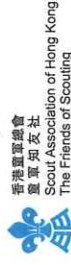
知友明天

愛與夢飛行計劃

本地·青年



主辦機構 Organised by



捐助機構 Funded by

